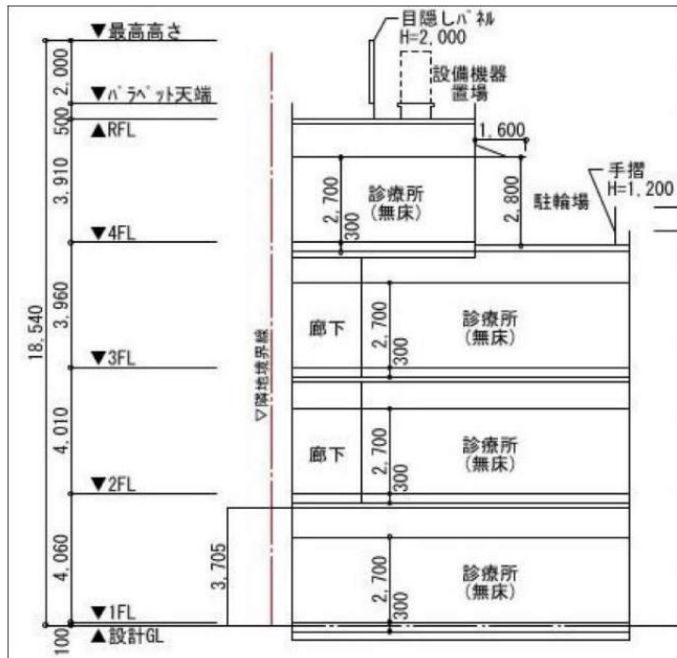


メディカルタワー浦安の特徴

- 地域基幹病院とのしっかりとした医療連携体制をとれます
- MRI装置を設置できるよう工事済み（2階）
- 大手建設会社による最新の耐震設計



＜物件基本情報＞

| | |
|------|-----------------------------------|
| 物件名 | : メディカルタワー浦安 |
| 所在地 | : 千葉県浦安市北栄1丁目11-32 |
| オープン | : 2025年5月竣工予定 |
| アクセス | : 東京メトロ東西線「浦安」駅より徒歩1分 |
| 募集科目 | : 内科、整形外科、皮膚科、眼科、泌尿器科、 婦人科、その他 |

[お問合せ先] フリーダイヤル : 0120-066-025 メールアドレス : info@medical-clea.com